

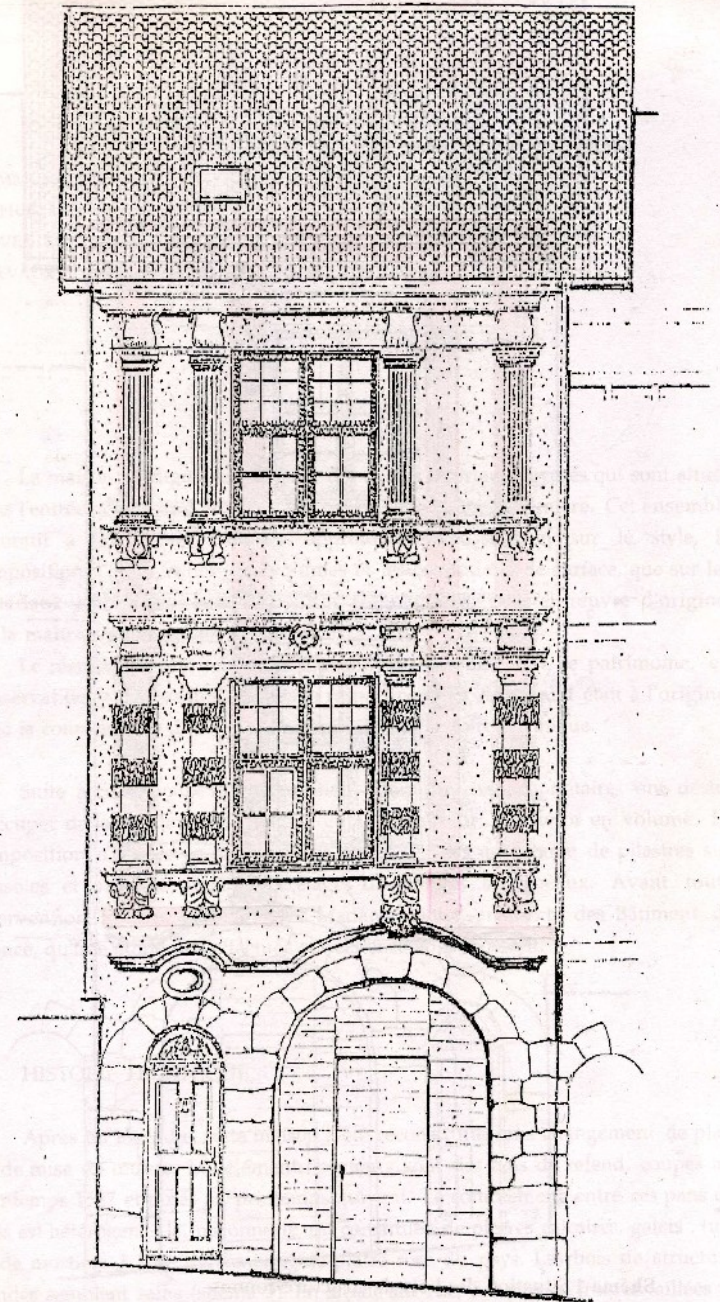


En 2007 – Dans le cadre de l'entretien des bâtiments classés, l'atelier a effectué avec la collaboration de Guy Oddou, plombier-zinqueur, les recouvrement des entablements.

La reprise ponctuelles des altérations de la couche picturale, la reprise des enduits de fond, le traitement coloré des patines et la protection des modénatures contre les intempéries.

En 1999 en collaboration avec V. BACHET peintre décorateur et de C. Pique, restauratrice d'œuvres d'art, nous avons réalisé l'étude les sondages et le dégagement des décors gypsés de la façade. En 2000 nous restaurons les GYPSERIES et nous restituons leur polychromie , puis les enduits dans leur qualité constitutive d'origine.

Maîtrise d'œuvre et Consultation : J.C. SIMON, Conservateur Régional des Monuments Historique.
Hélène RIBLET, Architecte des Bâtiments de France (Hautes-Alpes).



MAISON DE LESDIGUIERES

39 Rue Henri Peuzin
05700 SERRES



Chef protestant local puis Grand Connétable de France sous Henri IV, François Des Diguières duc du Champsaur possédait en la place forte de Serres armes et bâtisses.

Bâtie sur les fondation de l'ancien quartier juif cette surprenante façade a ornée à la fin du XVIe la maison d'une personnalité de haut rang dans la rue principale de l'ancien bourg médiéval.



Pour le « strass et les paillettes » d'un décor savamment composé, les rustications gypsées de cette façade asymétrique sont soigneusement incrustées de pyrites de plomb-argentifère.

